

# התקנה על מערכת הפעלה WINDOWS VISTA

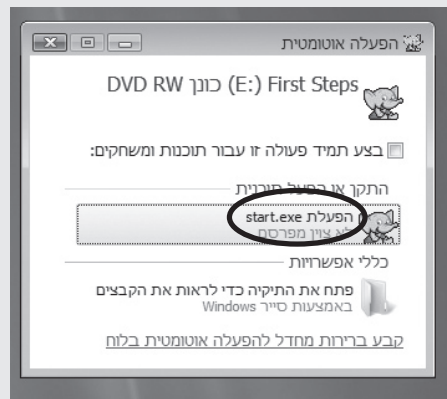
מסמך התקנה זה הינו לבעלי מערכת הפעלה ויסטה בלבד. אם על המחשב שלכם מותקנת מערכת הפעלה שונה, אנא התקינו את משחק קומפי לפי הוראות המופיעות בפלייר הנוסף המצורף לאריזת התוכנה.

## לתשומת לבכם

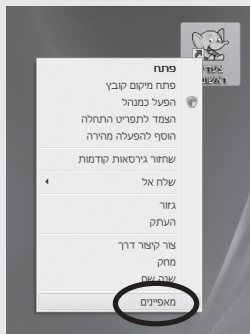
1. וודאו שתוכנת פלאש מותקנת על המחשב האישי שלכם. במידה ולא, יש להוריד את התוכנה מ-[www.adobe.com](http://www.adobe.com).
2. תוך כדי התקנה, מערכת הפעלה "ויסטה" תבקש מכם מס' פעמים לאשר את ההתקנה. לחצו על "אישור" בשביל להתקדם.

## הוראות התקנה

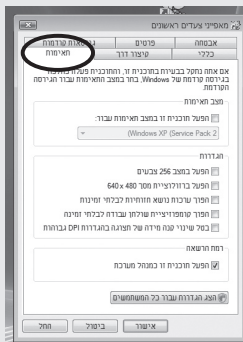
1. הכניסו את תקליטור המשחק לכונן התקליטורים.
2. הודעה המאפשרת לכם לבחור איזה פעולה תרצו לעשות תופיע על הצג. בחרו ב"הפעלת start.exe".



7. בחרו ב-"מאפיינים" ("properties").



8. תחת לשונית "תאימות" ("compatibility") סמנו ב-V את "הפעלת האפשרות" תוכנית זו כמנהל מערכת" ואז הקליקו "אישור".



9. כבו את המחשב, המתינו 20 שניות והדליקו אותו מחדש. ההתקנה הושלמה בהצלחה.
10. הקליקו פעמיים על ה-desktop icon של קומפי ("שולחן העבודה") שעל המסך שלכם והתחילו לשחק.
3. ההודעה "תוכנית זו זקוקה לאישורך כדי להמשיך" תופיע. לחצו על "המשך".
4. עקבו אחרי הוראות ההתקנה שעל הצג.
5. לחצו על "סיום" להשלמת ההתקנה. על שולחן העבודה ובתת-תפריט של תפריט "התחל" במחשב יופיע סמל של קומפי (desktop icon).
6. חפשו את ה-desktop icon של תוכנת קומפי על המסך שלכם והקליקו עליו עם הכפתור הימני של העכבר.

בהצלחה!